



Bureau du  
**Ndakina**



GRAND CONSEIL DE LA NATION  
**WABAN-AKI**

# L'importance de développer un cadre législatif international sur le rapatriement d'objets cérémoniaux et de restes humains

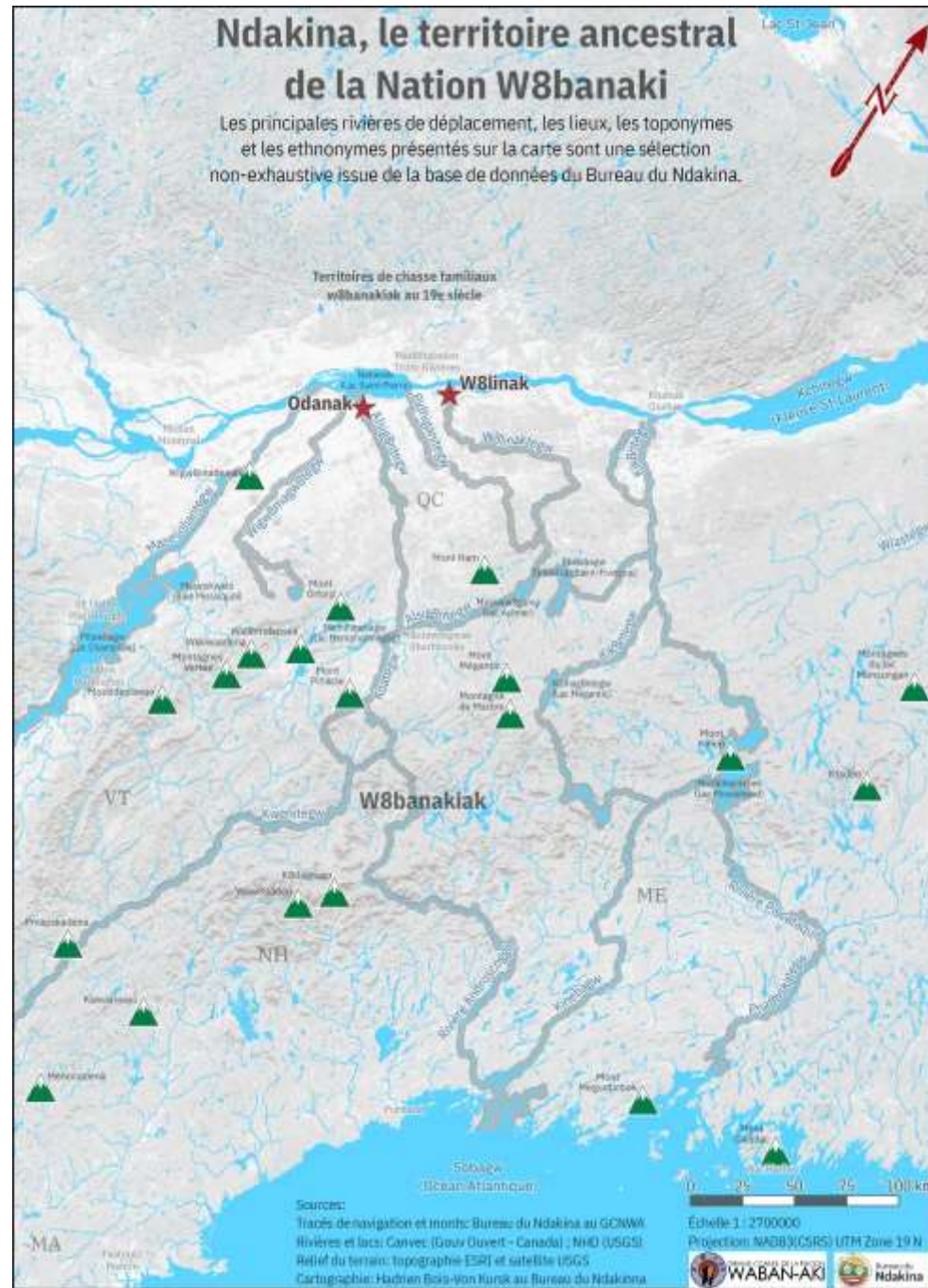
Bureau du Ndakina du Grand Conseil de la Nation  
Waban-Aki, Canada  
<https://gcnwa.com/>

# La Nation W8banaki

- Plus de 3000 membres (Canada et USA)
- Deux communautés : Odanak et W8linak
- 8 = o nasal
- W8banakiak = pluriel

# Ndakina, le territoire ancestral de la Nation W8banaki

Les principales rivières de déplacement, les lieux, les toponymes  
et les ethnonymes présentés sur la carte sont une sélection  
non-exhaustive issue de la base de données du Bureau du Ndakina.



# Protocole de gestion du patrimoine archéologique



Bureau du  
**Ndakina**

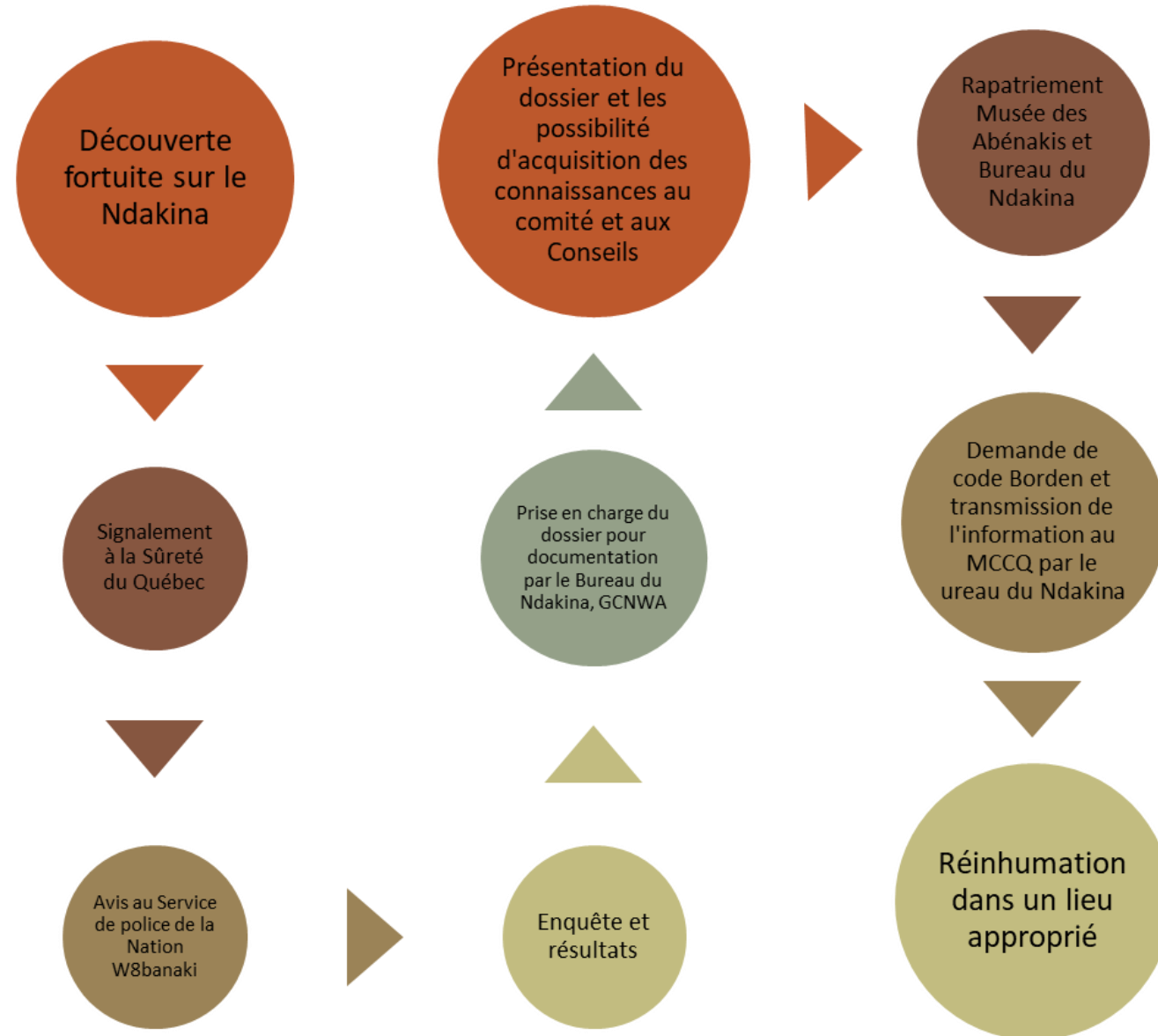


GRAND CONSEIL DE LA NATION  
**WABAN-AKI**

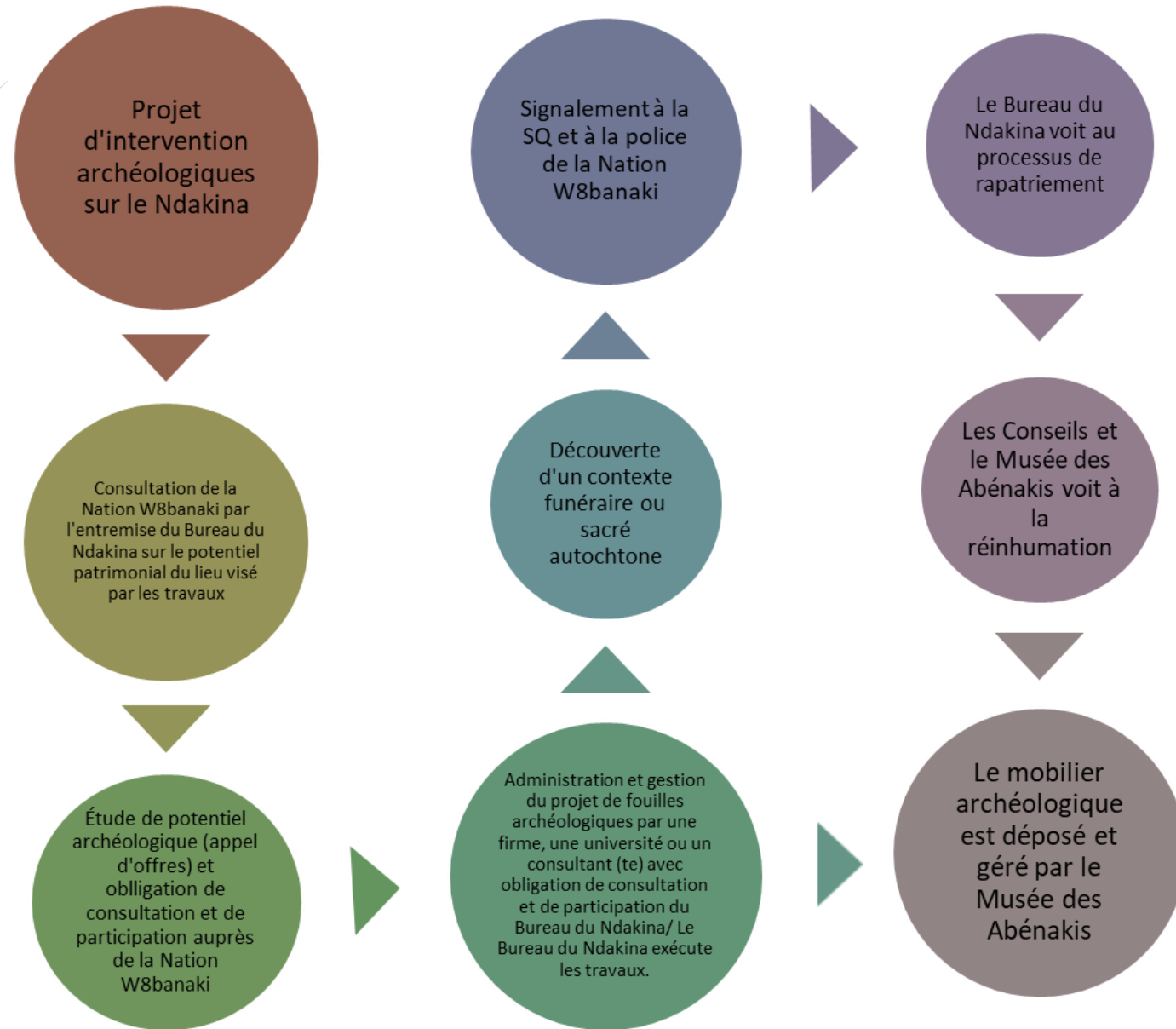
## Objectifs du protocole de rapatriement :

- Se réappropriier le passé
- Gérer les découvertes archéologiques faites sur le Ndakina (États-Unis-Canada)
- Rapatrier et gérer les collections archéologiques d'importance
- Rapatrier, gérer, et ré-inhumer le patrimoine funéraire

# Protocole de gestion de découvertes fortuites de restes humains et du mobilier archéologique associé mis au jour sur le Ndakina et leur rapatriement.



# Processus de gestion du patrimoine archéologique de la Nation W8banaki





# Protocole de gestion des restes humains, de leur mobilier archéologique funéraire et du patrimoine archéologique de la Nation W8banaki (rapatriement)

